



➤ **Pojęcie ładu architektonicznego**

Prof. SGH, dr hab. Andrzej Sobczak

➤ Zakres tematyczny kursu

- **Pojęcie** ładu architektonicznego
- **Procesy** związane z ładem architektonicznym
- **Role i ciała** związane z ładem architektonicznym
- **Rejestr** ładu architektonicznego
- **Quiz** powtórzeniowy

Otwarta część kursu
„Struktura ładu architektonicznego”

Pojęcie ładu
architektonicznego

➤ Zakres tematyczny otwartej części kursu

- **Pojęcie ładu architektonicznego**
- Procesy związane z ładem architektonicznym
- Role i ciała związane z ładem architektonicznym
- Rejestr ładu architektonicznego
- Quiz powtórzeniowy

➤ Cele wprowadzania ładu architektonicznego

- Architektura korporacyjna kojarzy się z wielką ilością modeli:
 - najpierw pracowicie opracowywanych,
a następnie:
 - nieutrzymywanych (nieaktualizowanych),
 - pomijanych przy podejmowaniu decyzji.
- Dlatego rekomendowane jest, aby najpierw zastanowić się:
 - jak te modele wykorzystywać w praktyce,
 - jak o nie dbać (jak pielęgnować modele).
- Tym obszarem zagadnień zajmuje się ład architektoniczny.

➤ Czym jest ład architektoniczny?

Ład architektoniczny

- Mechanizm obejmujący zestaw procesów, ról, ciał, produktów za pomocą którego ustanawiane są:
 - cele tworzenia architektury korporacyjnej,
 - środki, poprzez które możliwe jest osiągnięcie tych celów,
 - mechanizmy monitorowania wydajności realizacji tych celów.
- W ramach ładu architektonicznego obsługiwane są np. odstępstwa, zmiany, realizowane są przeglądy architektoniczne itp.

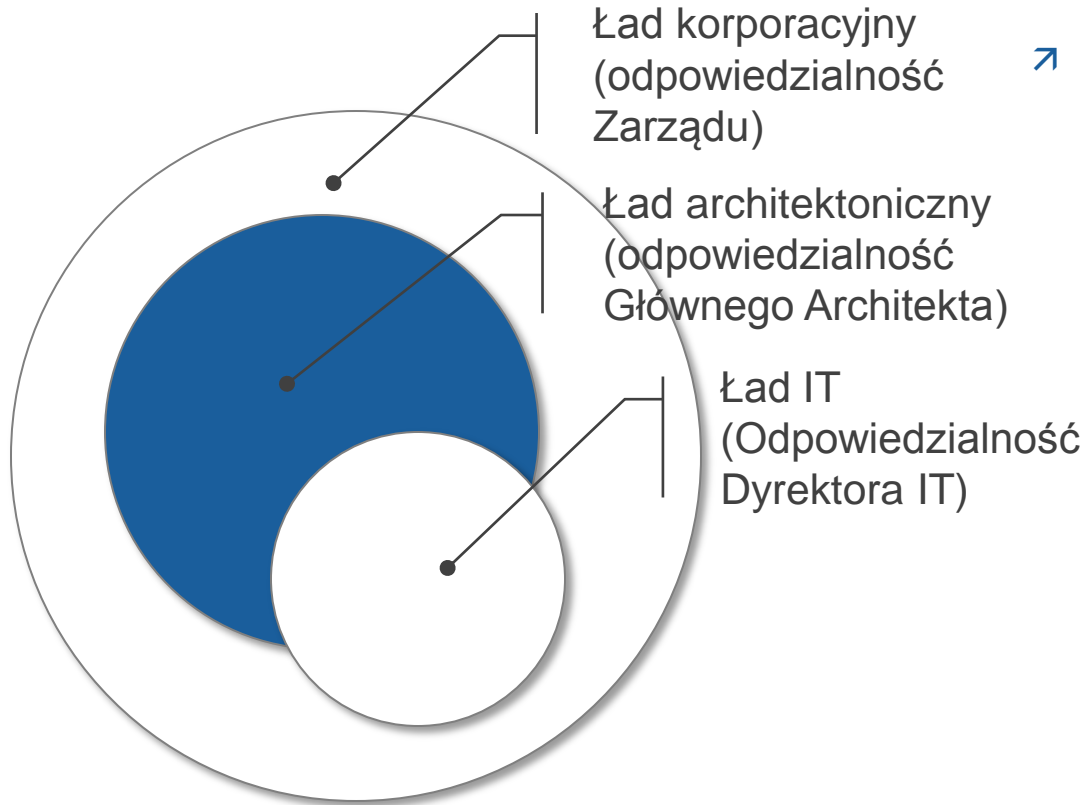
▶ Jak należy **postrzegać ład** architektoniczny?

- ▶ Ład architektoniczny jest to:
 - ▶ seria procesów związanych z używaniem i utrzymaniem modeli architektonicznych,
 - ▶ orientacja kulturowa (sposób myślenia),
 - ▶ zbiór odpowiedzialności.

➤ Wyznaczniki ładu architektonicznego

- Dyscyplina
 - Solidarne przestrzeganie przez wszystkich procedur, procesów i struktury upoważnień (syndrom „projektów politycznych”).
- Przejrzystość
 - Wszystkie działania i ich wyniki są dostępne do inspekcji przez upoważnione organizacje / komórki organizacyjne (syndrom „lub czasopisma”).
- Rozliczalność
 - Identyfikacja grup upoważnionych i rozliczanych za podjęte działania (syndrom „kropli atramentu”).
- Odpowiedzialność
 - Wszyscy zaangażowani muszą działać odpowiedzialnie w stosunku do organizacji (syndrom „pszczółki”).
- Uczciwość
 - Brak nieuczciwej przewagi którejś ze stron (syndrom „kolegi prezesa”).

➤ Rodzaje ładu w organizacji



➤ Wewnątrz organizacji występować może wiele różnych rodzajów ładu, które muszą ze sobą współgrać.

Zapraszamy do zapoznania się
z pełną wersją kursu:

**„Struktura ładu
architektonicznego”.**



**› Zapraszamy do zadawania pytań
oraz zgłaszania uwag drogą elektroniczną**



Akademia Standardów IT